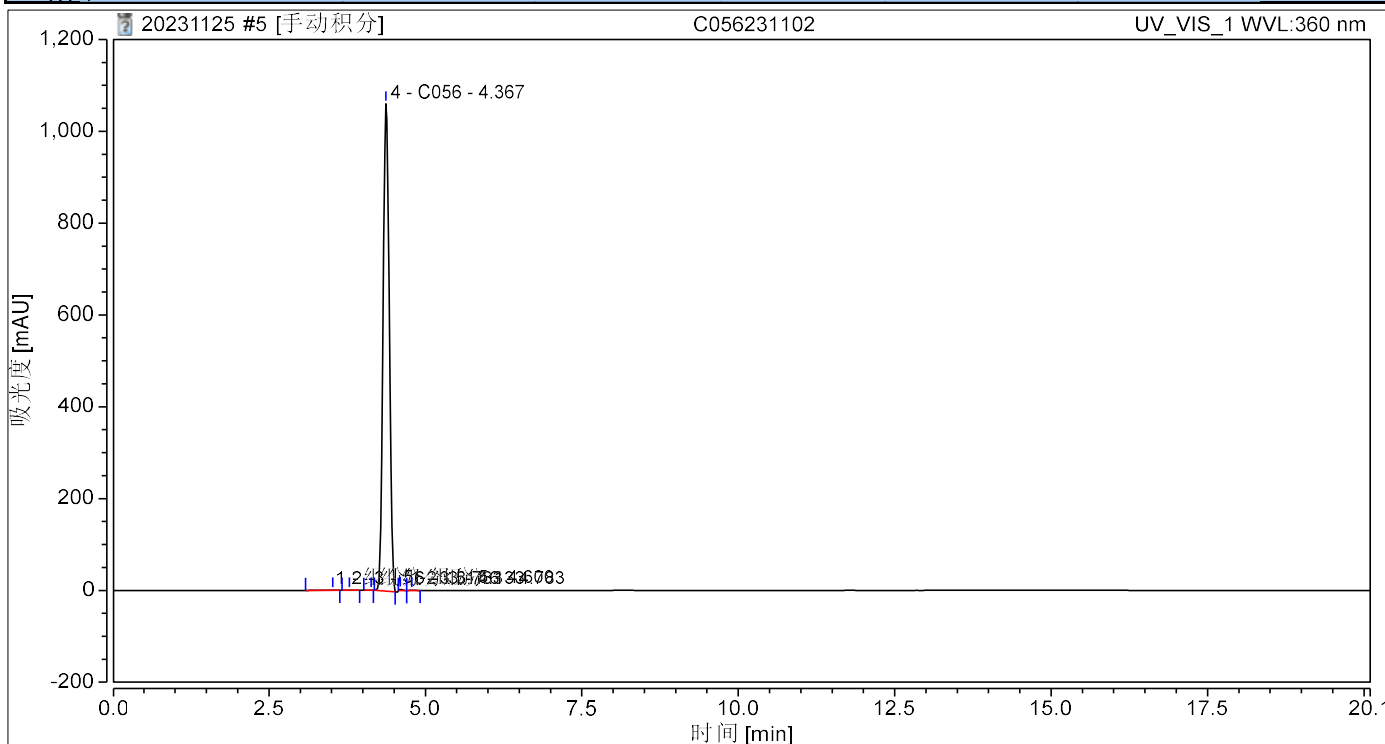


色谱图和结果

进样信息

进样名称:	C056231102	运行时间 (min):	20.08
瓶号:	R:A2	进样量:	1.00
进样类型:	未知	通道:	UV_VIS_1
校正级别:		波长:	360
仪器方法:	HPR-100% (JC)	带宽:	n.a.
处理方法:	定量	稀释因子:	1.0000
进样日期/时间:	2023/11/25 16:09	样品重量:	1.0000

色谱图



积分结果

序号	峰名称	保留时间 min	峰面积 mAU*min	峰高 mAU	相对峰面积 %	塔板数 (EP)	分离度 (EP)
1	组分 1	3.517	0.076	0.365	0.06	3743	1.31
2	组分 2	3.783	0.059	0.524	0.05	7300	2.34
3	组分 3	4.133	0.004	0.050	0.00	18178	1.52
4	C056	4.367	122.007	1061.333	99.75	8814	1.61
5	组分 5	4.600	0.158	2.529	0.13	30715	1.23
6	组分 6	4.783	0.015	0.132	0.01	9734	n.a.
总和:			122.319	1064.933	100.00	78484.00	